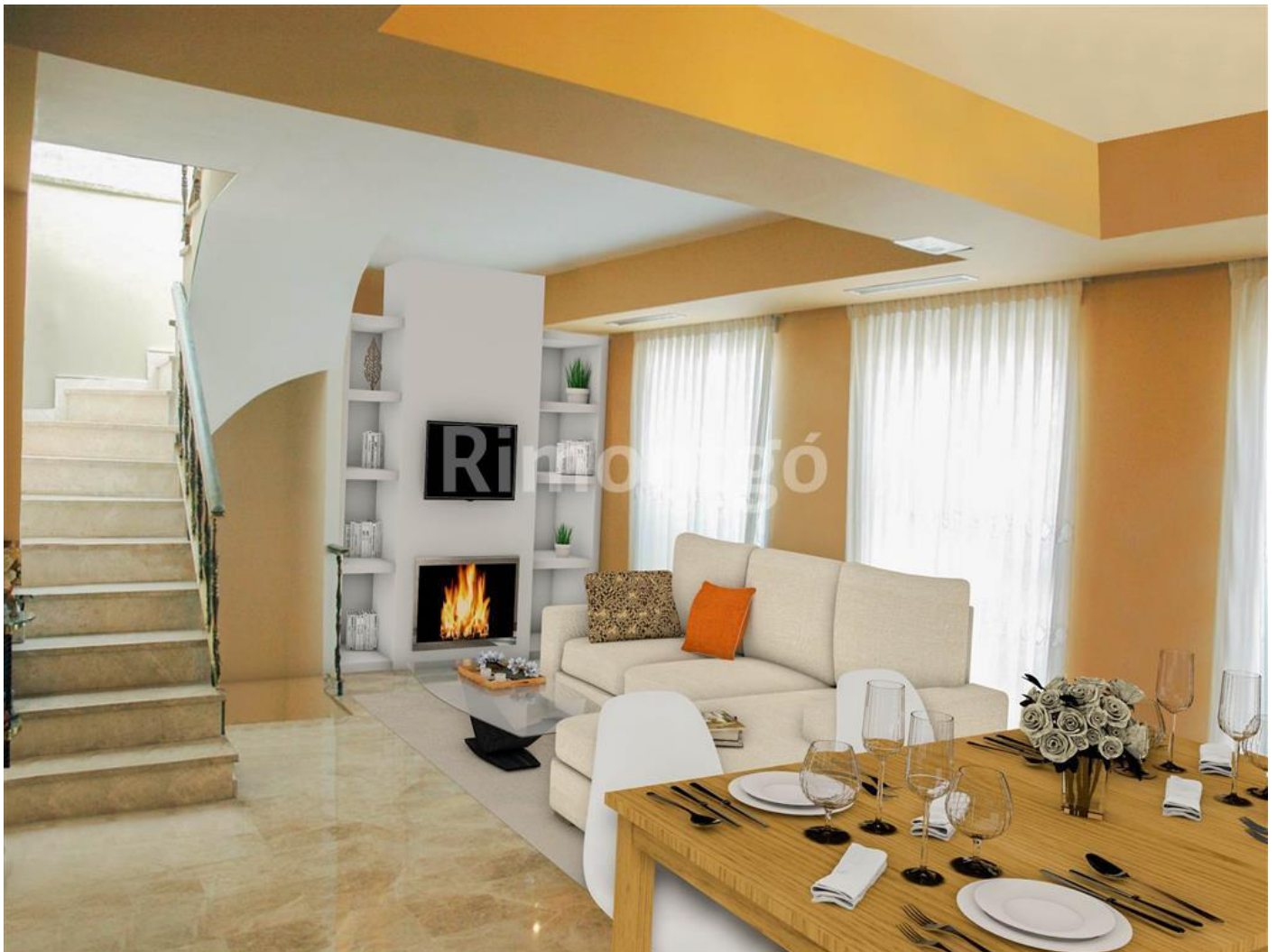




Rimontgó
DESDE 1959

extraordinary life houses



RMGV598 - Ático in Valencia, Valencia, España

En el corazón de Valencia, junto a la Plaza de San Agustín, el parque y la biblioteca del Hospital y muy próximo a la plaza del Ayuntamiento se ubica este gran ático dúplex que dispone de 224m² además de una espectacular terraza de 40m². La vivienda se dispone en dos plantas, ambas con acceso independiente por ascensor.

Rimontgó
(+34) 963 504 444
valencia@rimontgo.es
www.rimontgo.es



Rimontgó
DESDE 1959

extraordinary life houses



La planta superior la forman un gran salón, cocina tipo office, un dormitorio y un baño. La planta baja alberga un segundo salón y tres dormitorios con tres baños. La planta superior de la casa dispone de una terraza privada de al menos 40m2 con cenador y barbacoa perfecto para disfrutar en la época estival, que, además, goza de vistas panorámicas de la plaza de San Agustín y de la Iglesia.

La vivienda se encuentra en un estado óptimo para vivir, además se ha construido con buenas calidades y esto permite que pese a encontrarse en una zona muy transitada sea muy tranquila y no tenga prácticamente ruidos.

Rimontgó
(+34) 963 504 444
valencia@rimontgo.es
<https://www.rimontgo.es>



Rimontgó
DESDE 1959

extraordinary life houses



La casa se ubica en pleno centro de Valencia, rodeada de servicios y próxima a la plaza del Ayuntamiento de Valencia y muy cerca de la Plaza de toros y de la estación del Norte.

Rimontgó
(+34) 963 504 444
valencia@rimontgo.es
<https://www.rimontgo.es>



Rimontgó
DESDE 1959

extraordinary life houses



Rimontgó
(+34) 963 504 444
valencia@rimontgo.es
<https://www.rimontgo.es>



Rimontgó
DESDE 1959

extraordinary life houses



Rimontgó
(+34) 963 504 444
valencia@rimontgo.es
<https://www.rimontgo.es>



Rimontgó
DESDE 1959

extraordinary life houses



Rimontgó
(+34) 963 504 444
valencia@rimontgo.es
<https://www.rimontgo.es>



Rimontgó
DESDE 1959

extraordinary life houses



Rimontgó
(+34) 963 504 444
valencia@rimontgo.es
<https://www.rimontgo.es>



Rimontgó
DESDE 1959

extraordinary life houses

Ref.: RMGV598

En Venta

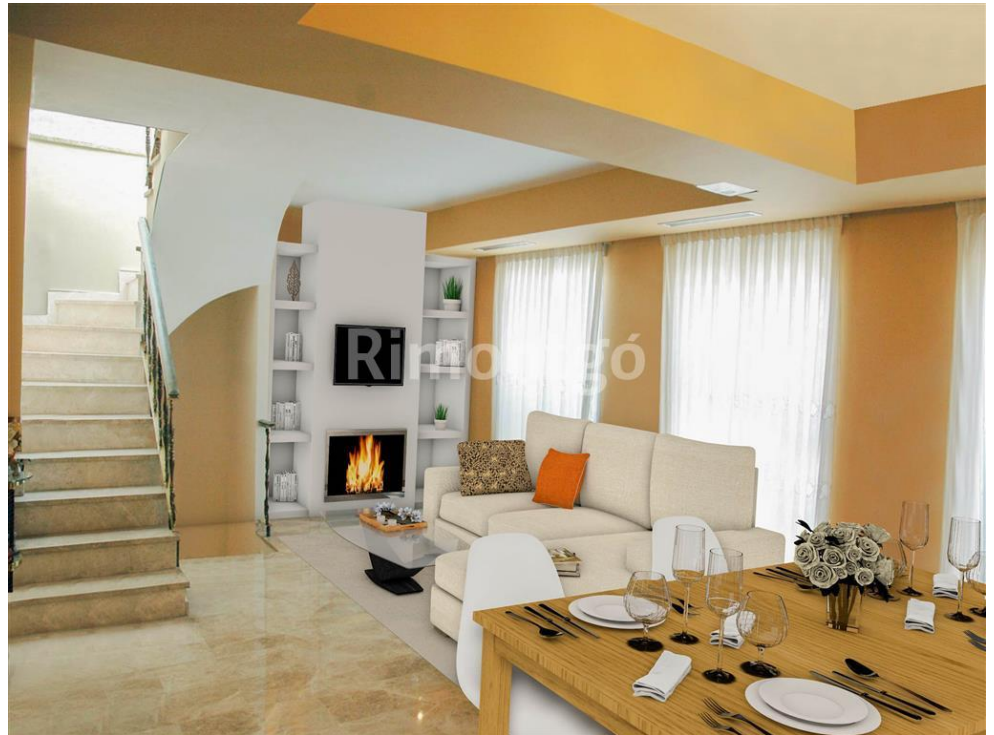
Precio: 1.400.000 EUR
1.537.900 USD
1.236.802 GBP

Habitaciones: 4

Baños: 4

Superficie de la casa: 224 m²

Certificado energético



Características

- No incluido.
- Vistas sobre la ciudad
- Ascensor
- Aire acondicionado
- Cercano a servicios
- Cerca golf
- 180º vistas panorámicas o más
- Vestidor
- Calefacción
- Cercano a transportes
- Vistas abiertas
- Conexión a internet
- Electricidad
- Alarma
- Vistas

(*) Precios válidos en fecha de impresión: 09-24-2019

Oferta sujeta a errores, omisiones, cambio de precio o cualquier otra modificación sin previo aviso. La información aquí incluida no forma parte de ninguna oferta o contrato. El precio no incluye impuestos ni gastos de transmisión.

Rimontgó
(+34) 963 504 444
valencia@rimontgo.es
<https://www.rimontgo.es>