



Rimontgó
DESDE 1959

extraordinary life houses



RMGV288 - Piso in Valencia, Valencia, España

Esta exclusiva propiedad se encuentra en el Edificio Plaza América, edificio de una nueva construcción en el centro de Valencia, que estará terminado a finales del año 2012. Al encanto del barrio clásico de la ciudad se puede acceder fácilmente a pie, mientras que los buenos enlaces de transporte permiten que el resto de Valencia sea rápidamente accesible, incluyendo el puerto y las playas.

Rimontgó
(+34) 963 504 444
valencia@rimontgo.es
www.rimontgo.es



Rimontgó
DESDE 1959

extraordinary life houses



El apartamento se encuentra en una exclusiva zona con tiendas, restaurantes y cafeterías, y ofrece espacio, confort y estilo en la misma medida. El amplio salón / comedor dispone de suelos de mármol y goza de vistas al cauce del río Turia, y es el lienzo perfecto en el que situar cualquier tipo de decoración, ya sea moderno o clásico.

La cocina es de la marca SieMatic y los cuartos de baño son de Porcelanosa. La cocina está bien definida, es amplia y moderna y dispone de electrodomésticos de primera categoría y de una galería. Los cinco luminosos dormitorios de esta vivienda de 279,93 m², son a la vez modernos y elegantes y crean una acogedora atmósfera, teniendo cada uno de ellos un baño en suite. Los armarios empotrados ofrecen un sistema de almacenamiento avanzado que añade a la propiedad una nota práctica pero también estáticamente agradable, mientras que los cinco cuartos de baño y el aseo, de estilo contemporáneo son a la vez modernos y agradables.

Rimontgó
(+34) 963 504 444
valencia@rimontgo.es
<https://www.rimontgo.es>



Rimontgó
DESDE 1959

extraordinary life houses



Se han utilizado azulejos de Porcelanosa en tonos mate para combinar una refinada elegancia con un trasfondo minimalista japonés. La iluminación ambiental y las instalaciones sanitarias de diseño completan el marco de lo que es un apartamento de lujo con excelentes acabados creado con la comodidad y el estilo en mente. Dispone de calefacción por suelo radiante y aire acondicionado, además de seguridad las 24 horas, posibilidad de aparcamiento privado y lo último en equipamiento técnico y estándares de construcción. Un auténtico lujo en el centro de Valencia.

Rimontgó
(+34) 963 504 444
valencia@rimontgo.es
<https://www.rimontgo.es>



Rimontgó
DESDE 1959

extraordinary life houses



Rimontgó
(+34) 963 504 444
valencia@rimontgo.es
<https://www.rimontgo.es>



Rimontgó
DESDE 1959

extraordinary life houses



Rimontgó
(+34) 963 504 444
valencia@rimontgo.es
<https://www.rimontgo.es>

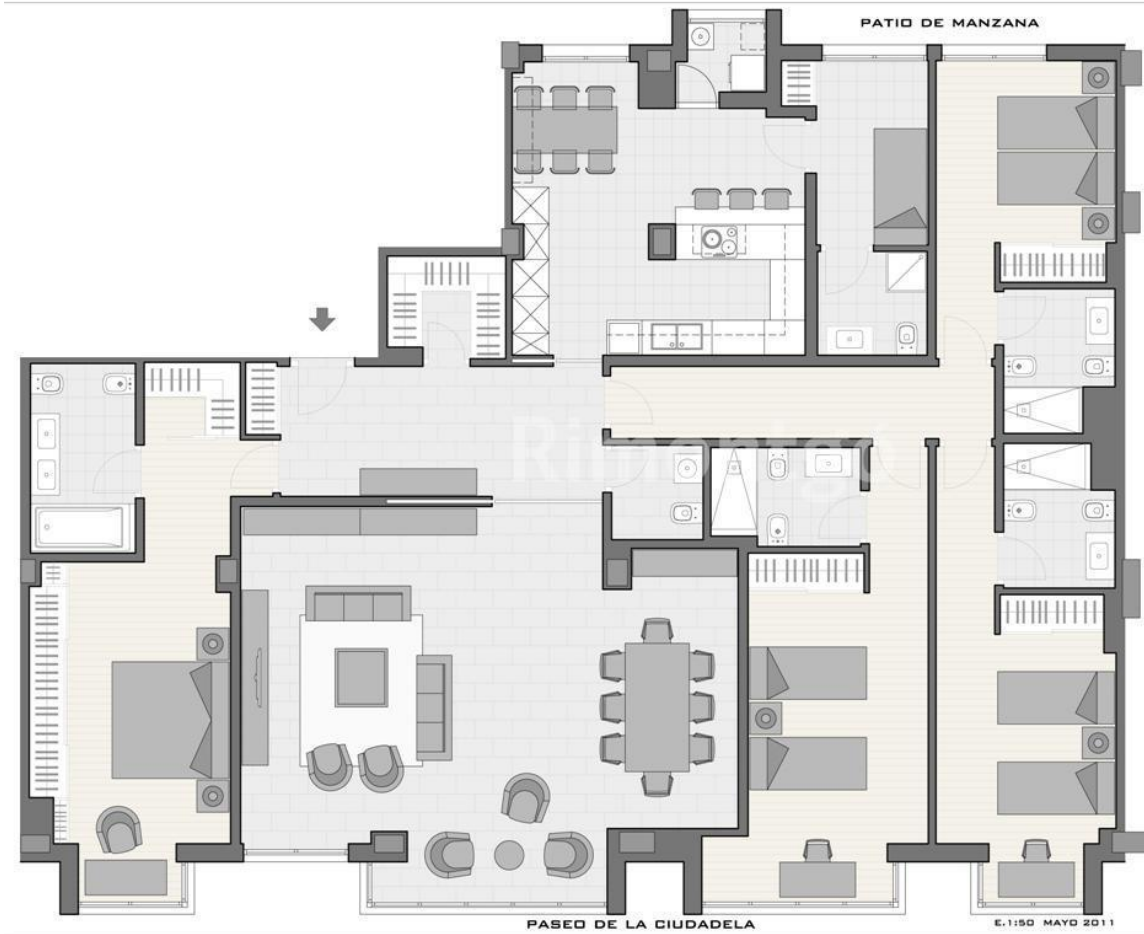


Rimontgó
DESDE 1959

extraordinary life houses



Rimontgó
(+34) 963 504 444
valencia@rimontgo.es
<https://www.rimontgo.es>



PLAZA AMÉRICA
EDIFICIO

Tipo L+M Planta 3ª

SUPERFICIE CONST. TOTAL CON E.C.I.
279.93 M²



PASEO DE LA CIUDADELA

E.1:50 MAYO 2011



Ref.: RMGV288

En Venta

Precio bajo demanda:

Habitaciones: 5

Baños: 5

Superficie de la casa: 276 m²

Certificado energético



Características

- Nueva
- Vigilancia privada 24h
- Sistema de domótica
- Teléfono
- Cocina equipada
- 180° vistas panorámicas o más
- Calefacción por suelo radiante
- Aire acondicionado
- Cercano a servicios
- Conserjería
- Conexión a internet
- Ascensor
- Alarma
- Cercano a transportes

Oferta sujeta a errores, omisiones, cambio de precio o cualquier otra modificación sin previo aviso. La información aquí incluida no forma parte de ninguna oferta o contrato. El precio no incluye impuestos ni gastos de transmisión.