



Rimontgó
DESDE 1959

extraordinary life houses



RMGV2451 - Piso in Valencia, Valencia, España

Este bonito apartamento de 115m2 reformado con altas calidades está bañado por la luz natural gracias a sus amplios ventanales y disfruta de unas magníficas vistas a la Plaza del Ayuntamiento de Valencia. La propiedad está ubicada en una planta alta de un bonito y señorial edificio histórico totalmente reformado que data del año 1900.

Rimontgó
(+34) 963 504 444
valencia@rimontgo.es
www.rimontgo.es



Rimontgó
DESDE 1959

extraordinary life houses



La vivienda nos ofrece un atractivo diseño contemporáneo y atemporal, donde predomina el color blanco y unos acabados espectaculares. Su distribución incluye dos amplios balcones, uno de ellos corrido que rodea la vivienda y hace a la vez de mirador, una cocina independiente totalmente equipada, un luminoso salón comedor esquinero así como tres habitaciones y dos cuartos de baño, uno de ellos en suite. La habitación principal alberga también un vestidor.

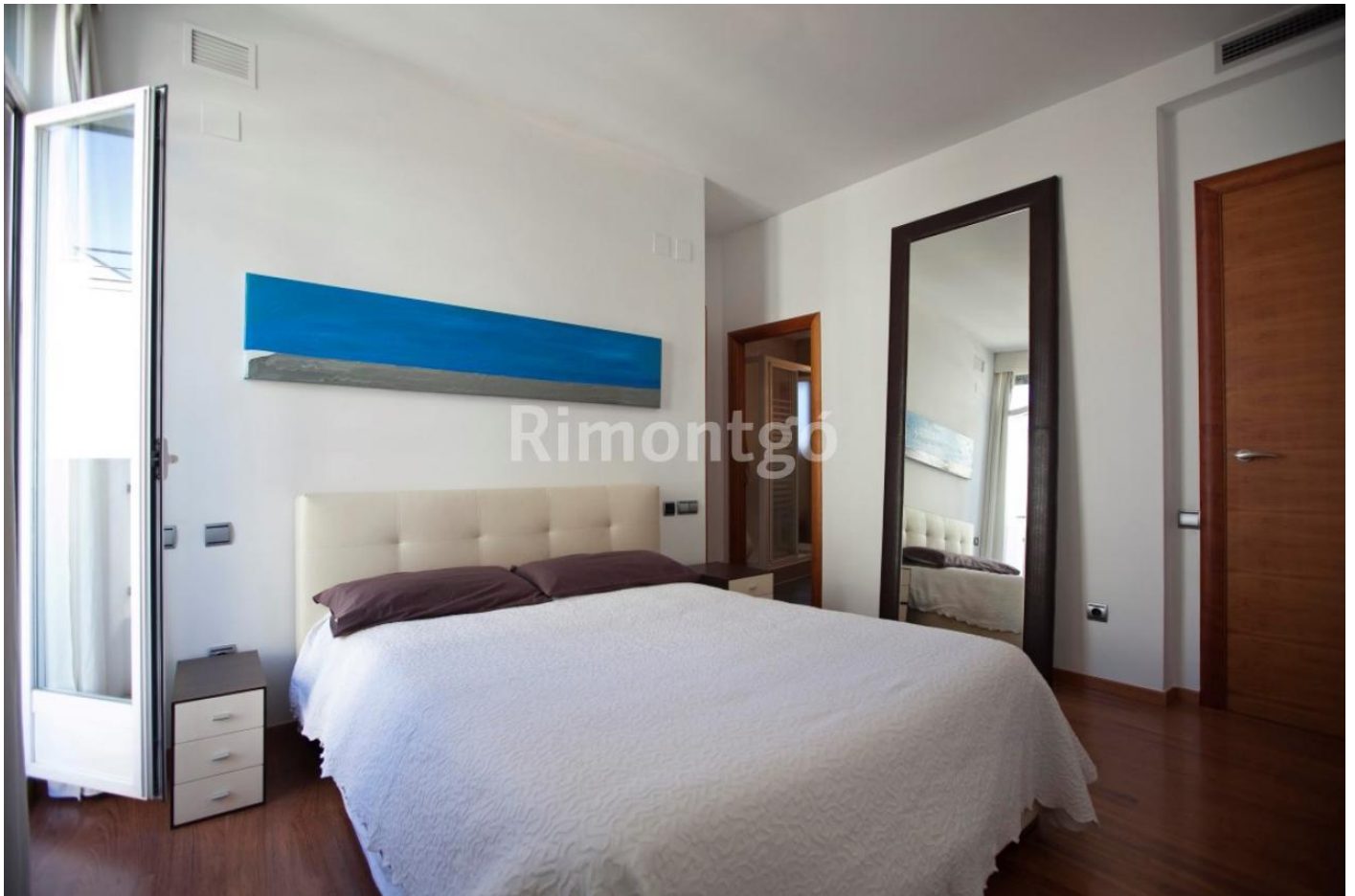
Todas las estancias son exteriores con ocho grandes ventanales que dan la calle y ofrecen una panorámica privilegiada de la plaza más emblemática de la ciudad. En su interior destacan los suelos de parquet de gran calidad, los techos altos, el aire acondicionado individualizado por conductos, la calefacción de gas ciudad por radiadores y el sistema de alarma. La propiedad tiene un coeficiente de participación de la vivienda de portería y de la terraza comunitaria donde poder disfrutar del magnífico clima que tiene la ciudad de Valencia todo el año. Además existe la posibilidad de adquirir plazas de garaje en la zona.

Rimontgó
(+34) 963 504 444
valencia@rimontgo.es
<https://www.rimontgo.es>



Rimontgó
DESDE 1959

extraordinary life houses



Localizado dentro de un conjunto histórico-monumental, el inmueble goza de una situación privilegiada en el corazón de la Plaza del Ayuntamiento. Pone a disposición de los propietarios gran variedad de zonas de ocio, comercios, restauración, propuestas de arte y todo lo que puede ofrecer la ciudad de Valencia sin moverse de casa. La vivienda ofrece también unas impresionantes vistas a las tradicionales mascletás en la época fallera y un fácil acceso a la totalidad de servicios públicos y de transporte de la ciudad. Su ubicación estratégica la sitúa cerca de puntos principales como la calle Colón, la calle de la Paz, la Plaza de la Reina y el centro histórico de la ciudad.

Rimontgó
(+34) 963 504 444
valencia@rimontgo.es
<https://www.rimontgo.es>



Rimontgó
DESDE 1959

extraordinary life houses



Rimontgó
(+34) 963 504 444
valencia@rimontgo.es
<https://www.rimontgo.es>



Rimontgó
DESDE 1959

extraordinary life houses



Rimontgó
(+34) 963 504 444
valencia@rimontgo.es
<https://www.rimontgo.es>



Rimontgó
DESDE 1959

extraordinary life houses



Rimontgó
(+34) 963 504 444
valencia@rimontgo.es
<https://www.rimontgo.es>



Rimontgó
DESDE 1959

extraordinary life houses



Rimontgó
(+34) 963 504 444
valencia@rimontgo.es
<https://www.rimontgo.es>



Ref.: RMGV2451

En Venta

Precio: 450.000 EUR
503.415 USD
397.431 GBP

Habitaciones: 3

Baños: 2

Superficie de la casa: 116 m²

Certificado energético



Características

- No incluido.
- Reformada
- Vistas sobre la ciudad
- Ascensor
- Calefacción
- Cercano a transportes
- Radiadores
- Cerca del aeropuerto
- Estilo moderno/contemporáneo
- Excelentes vistas
- Conexión a internet
- Electricidad
- Teléfono
- Vistas
- Doble acristalamiento
- Nueva
- Vistas abiertas
- Accesible para discapacitados físicos
- Aire acondicionado
- Cercano a servicios
- A poca distancia a pie del centro
- No necesita reforma

(*) Precios válidos en fecha de impresión: 05-25-2019

Oferta sujeta a errores, omisiones, cambio de precio o cualquier otra modificación sin previo aviso. La información aquí incluida no forma parte de ninguna oferta o contrato. El precio no incluye impuestos ni gastos de transmisión.